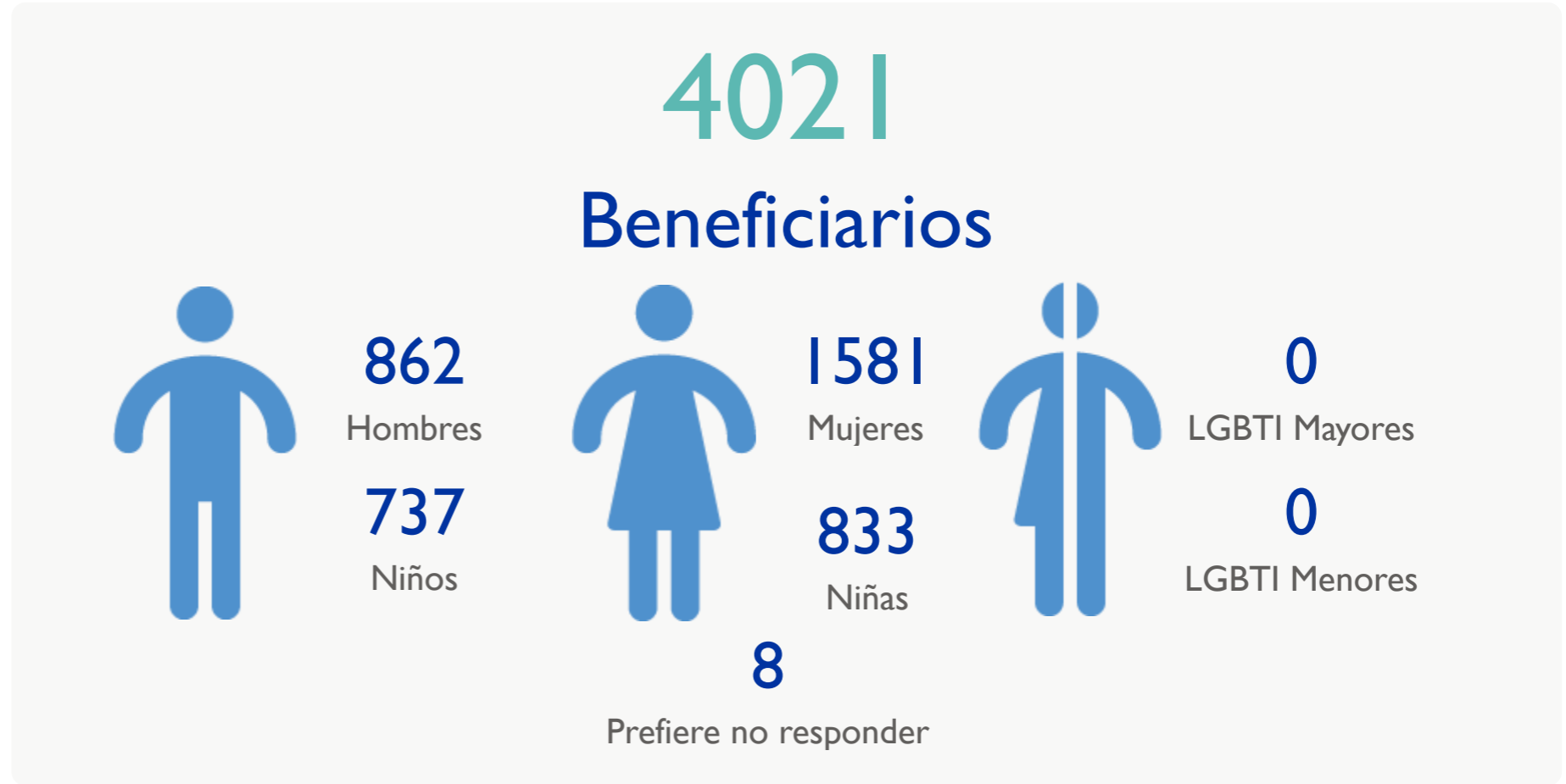


Tipo Transporte

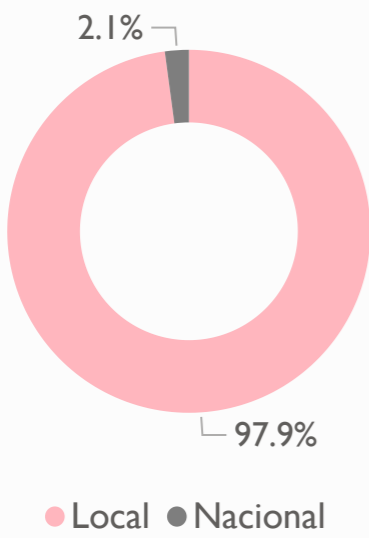
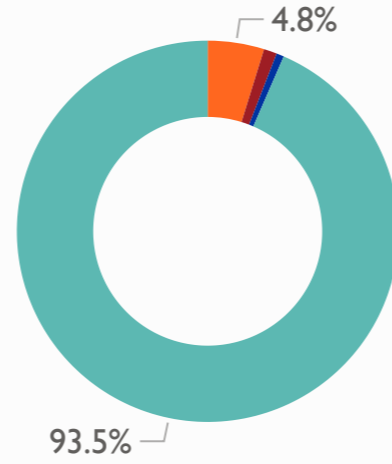
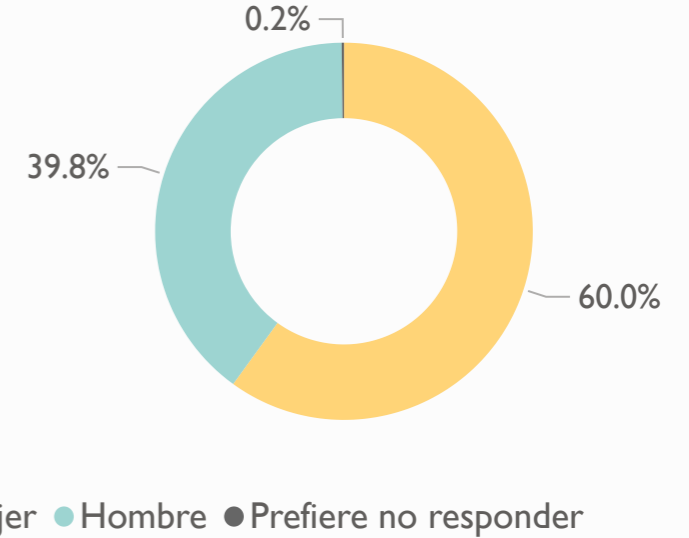
Departamento

Municipio

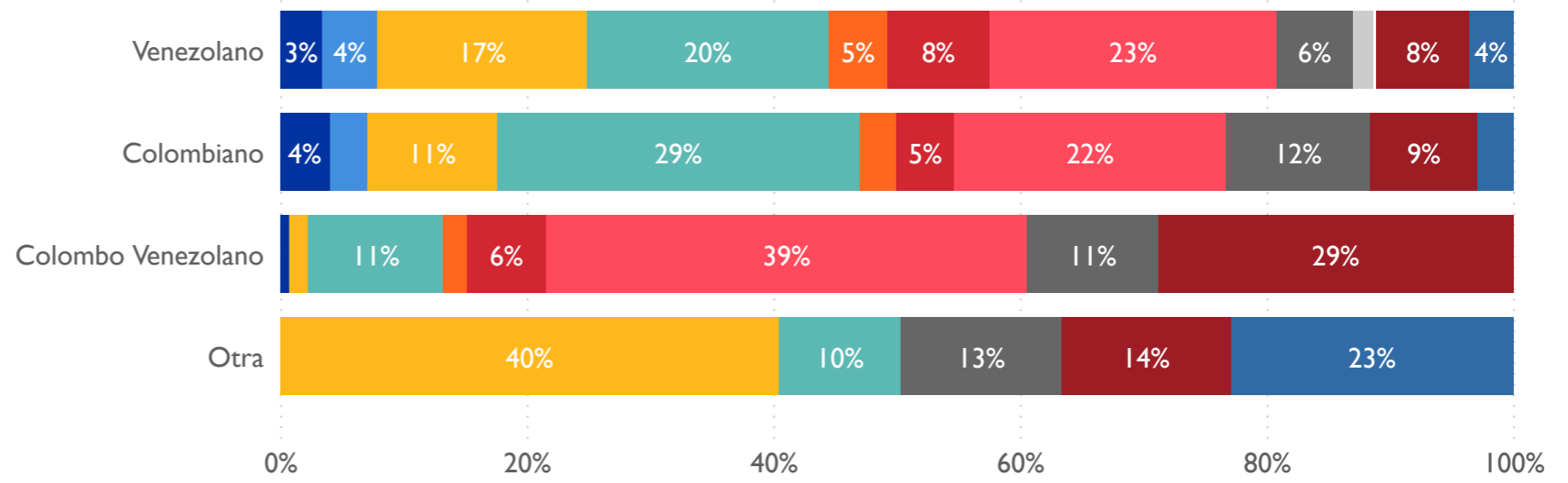
Restablecer filtros



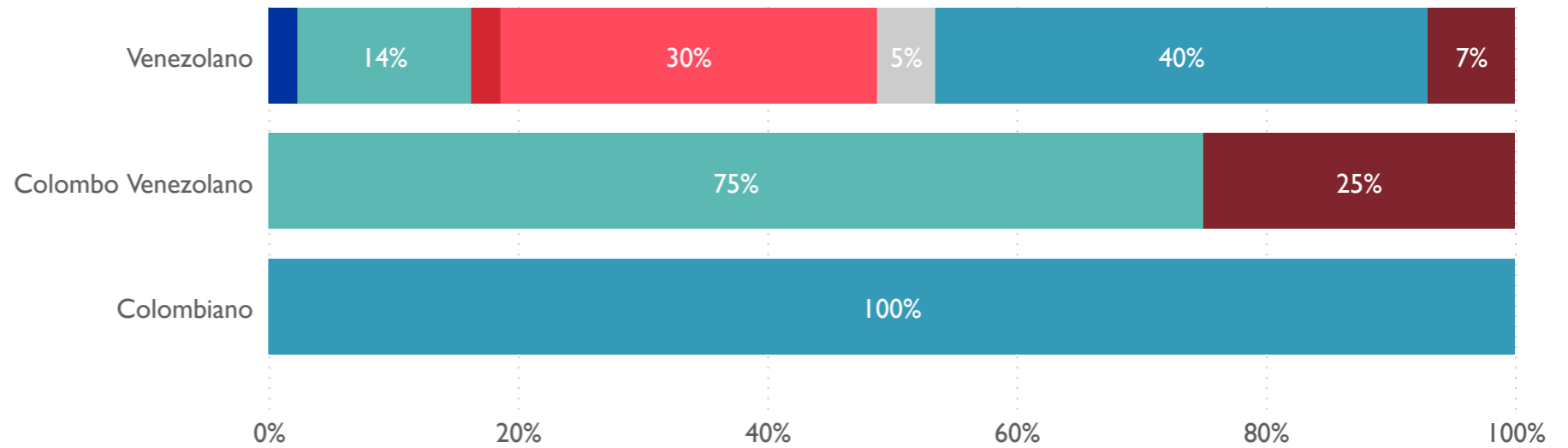
# 6246

**Total Servicio de Transporte**
**Tipo de Transporte**

**Nacionalidad**

**Sexo**

**Motivo del Servicio Transporte Local**

- Acceso a otros servicios de Transporte
- Acercamiento a espacios de apoyo/ puntos visibles/ Punt...
- Alojamientos
- Apoyo a otros actores humanitarios y/o gobierno local
- Asuntos Migratorios
- Casos de integración
- Documentación, Identificación y/o Registro, ETPV
- Otro
- Redes de Apoyo
- Reunificación Familiar


**Motivo del Servicio Transporte Nacional**

- Acceso a otros servicios de Transporte
- Apoyo a otros actores humanitarios y/o gobierno local
- Casos de integración
- Documentación, Identificación y/o Registro, ETPV
- Redes de Apoyo
- Reunificación Familiar
- Salud


**Motivo del Servicio Transporte Frontera a Frontera**

No hay registros de transporte frontera a frontera en el periodo seleccionado



# DTM

## SitRep & Activity Info Transporte Humanitario Programa de Emergencia y Estabilización

### Colombia

Periodo de evaluación

4/1/2022

4/30/2022

ORGANISMO DE LAS NACIONES UNIDAS PARA LA MIGRACIÓN

Tipo Transporte  Departamento  Municipio

# 4021

## Beneficiarios

[Restablecer filtros](#)

Departamento	Number of beneficiaries migrants (men)	Number of beneficiaries migrants (women)	Number of beneficiaries migrants (boys)	Number of beneficiaries migrants (girls)	Number of beneficiaries migrants "adult" (Nonresponse)	Number of beneficiaries migrants "under-age" (Nonresponse)	Number of beneficiaries LGBTI (>18)	Number of beneficiaries LGBTI (<18)	Number of beneficiaries community members (men)	Number of beneficiaries community members (women)	Number of beneficiaries community members (boys)	Number of beneficiaries community members (girls)	Number of beneficiaries community members "adult" (Nonresponse)	Number of beneficiaries community members "under-age" (Nonresponse)	Total number of beneficiaries	
Antioquia	28	159	43	60	1	0	0	0	0	0	4	4	4	0	0	303
Arauca	9	28	17	23	0	0	0	0	0	0	1	0	4	0	0	82
Atlántico	0	14	13	14	0	0	0	0	0	0	3	0	1	0	0	45
Bogotá	105	67	50	41	0	0	0	0	0	0	5	3	1	0	0	272
Bolívar	7	49	24	20	0	0	0	0	7	21	4	0	0	0	0	132
Casanare	8	15	0	0	0	0	0	0	0	0	1	0	0	0	0	24
Cauca	5	20	4	7	1	0	0	0	0	0	1	0	0	0	0	38
Cesar	59	173	78	56	0	0	0	0	0	0	1	5	6	0	0	378
Cundinamarca	7	16	7	5	1	0	0	0	0	0	4	2	1	0	0	43
La Guajira	32	94	123	176	0	0	0	0	0	0	1	1	5	0	0	432
Nariño	203	151	72	87	0	0	0	0	14	5	7	6	0	0	0	545
Norte De Santander	178	362	103	125	0	0	0	0	5	6	2	10	0	0	0	791
Santander	52	205	102	90	0	0	0	0	1	3	10	12	0	0	0	475
Tolima	81	46	18	24	4	1	0	0	5	1	3	0	0	0	0	183
Valle Del Cauca	55	115	39	55	0	0	0	0	1	10	3	0	0	0	0	278
<b>Total</b>	<b>829</b>	<b>1514</b>	<b>693</b>	<b>783</b>	<b>7</b>	<b>1</b>	<b>0</b>	<b>0</b>	<b>33</b>	<b>67</b>	<b>44</b>	<b>50</b>	<b>0</b>	<b>0</b>	<b>0</b>	<b>4021</b>

Mes	Beneficiarios comunidades de acogida	Niñas y Adolescentes <18	Mujeres adultas >=18	Mujeres 0-5	Mujeres 6-12	Mujeres 13-17	Mujeres 18-59	Mujeres 60 y más	Niños y Adolescentes <18	Hombres adultos >=18	Hombres 0-5	Hombres 6-12	Hombres 13-17	Hombres 18-59	Hombres 60 y más
Abril 2022	194	833	1581	272	372	189	1488	93	737	862	240	327	170	840	22
<b>Total</b>	<b>194</b>	<b>833</b>	<b>1581</b>	<b>272</b>	<b>372</b>	<b>189</b>	<b>1488</b>	<b>93</b>	<b>737</b>	<b>862</b>	<b>240</b>	<b>327</b>	<b>170</b>	<b>840</b>	<b>22</b>



# DTM

## Transporte Humanitario Programa de Emergencia y Estabilización

### Colombia

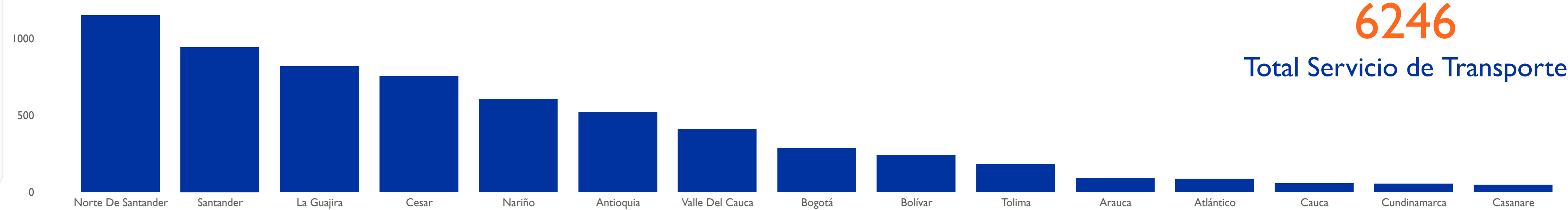
Periodo de evaluación

4/1/2022

4/30/2022

ORGANISMO DE LAS NACIONES UNIDAS PARA LA MIGRACIÓN

### Servicios por Territorio



# 6246

## Total Servicio de Transporte

Tipo Transporte: All

Departamento: All

Municipio: All

Restablecer filtros

### Rutas de solicitud para Transporte Nacional (Origen - Destino)

Ciudad Origen			Ciudad Destino		
Arauca	Cartagena De Indias	Soledad	Armenia	Cartagena De Indias	Maicao
Bogotá, D.C.	Maicao	Tame	Bogotá, D.C.	Cúcuta	Malambo
Buenaventura	Riohacha	Villa Del Rosario	Buenaventura	Distrito Especial, Indust...	Medellín
Cali	Segovia		Cali	Ipiales	

### Rutas de solicitud para Transporte Frontera Frontera (Origen - Destino)

